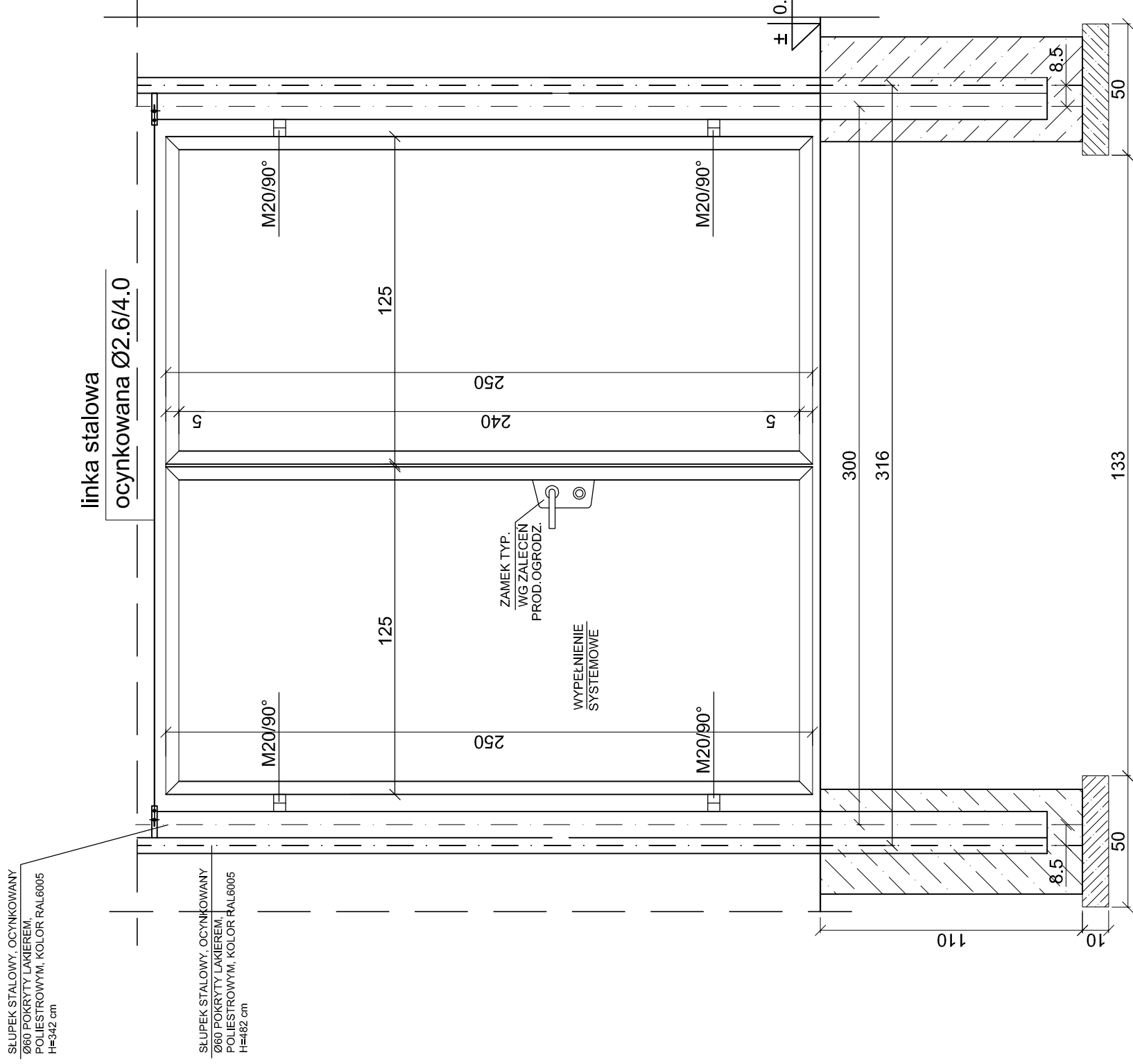


SCHEMAT FURTKI I BRAMY NA BOISKO

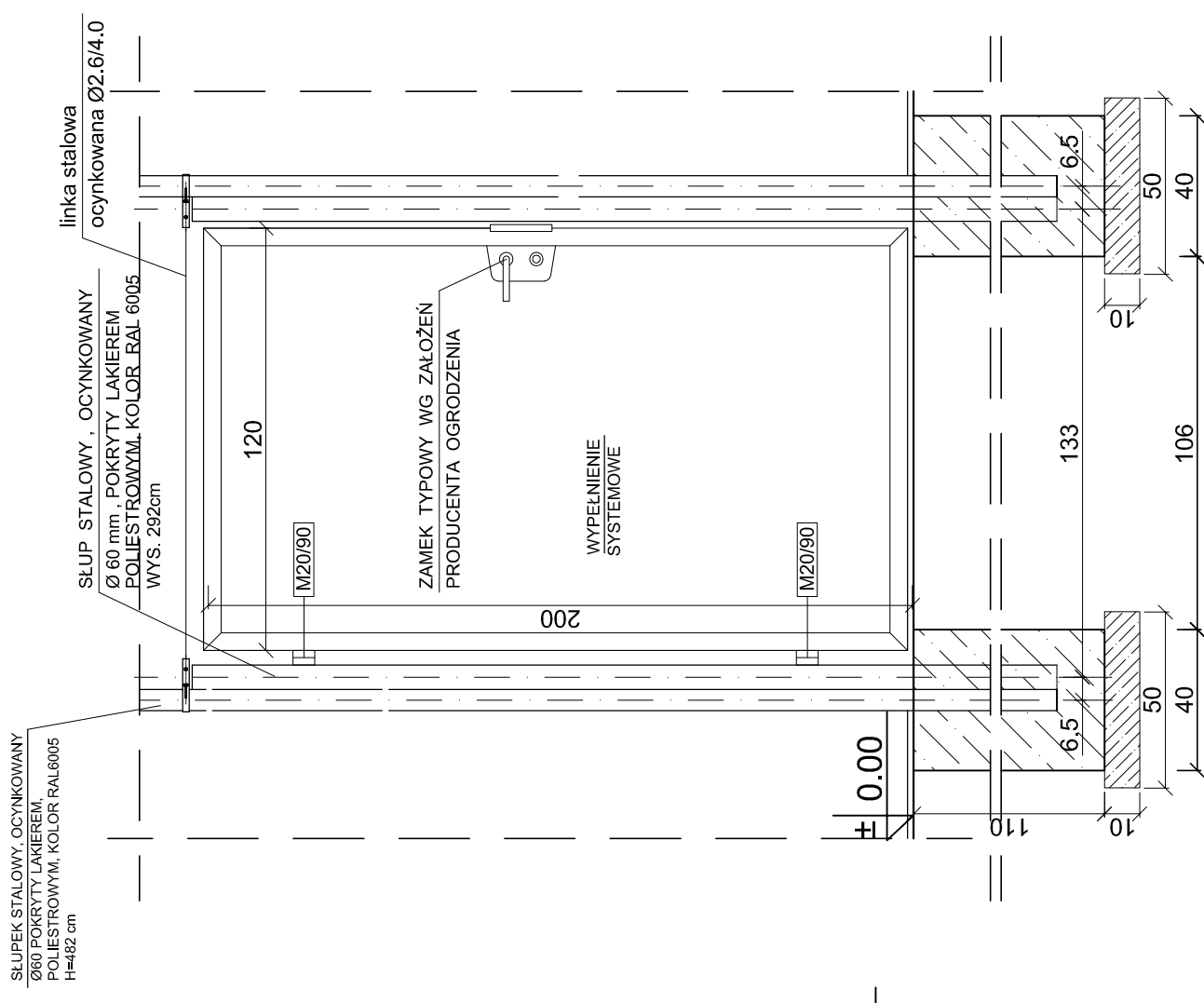
SKALA: 1:20



linka stalowa

ocynkowana Ø2.6/4.0

FURTKA



BRAMA WJAZDOWA

Inwestycja:	PRZEBUDOWA BOISKA WIELOFUNKCYJNEGO PRZY SZKOLE PODSTAWOWEJ Z ODDZIAŁAMI INTEGRACYJNYMI im. POLSKICH NOBLISTÓW W m. KRUSZYN - GMINA WŁOCŁAWEK
Inwestor:	GMINA WŁOCŁAWEK ul. KRÓLEWIECKA 7
Nazwa rys:	SCHEMAT - FURTKA I BRAMA NA BOISKO
Projektant Branży drogowej	mgr inż. URSZULA KĘDZIERSKA upr. do kier. rob. konstr.-bud. m. UAN-NB-3386-516584Wk upr. do proj. i kier. rob. drogowych nr ABU-N-3386-513190Wk
Data: 04.2020	Skala: 1:20 Nr rys. 13